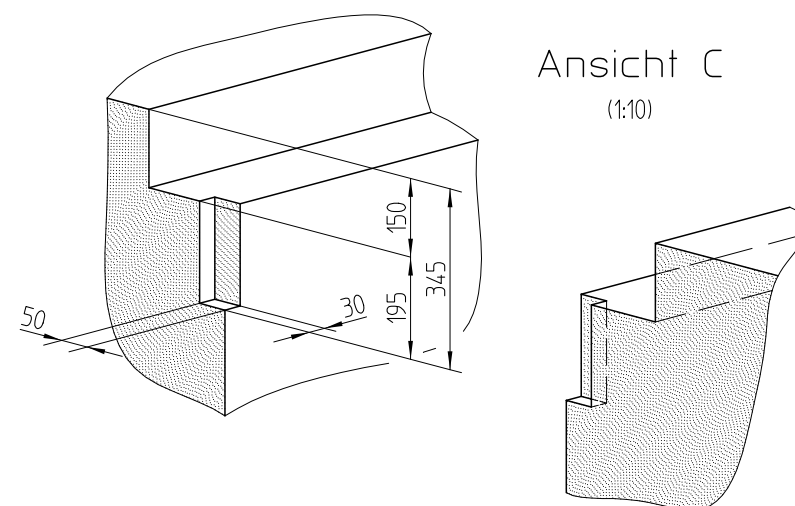
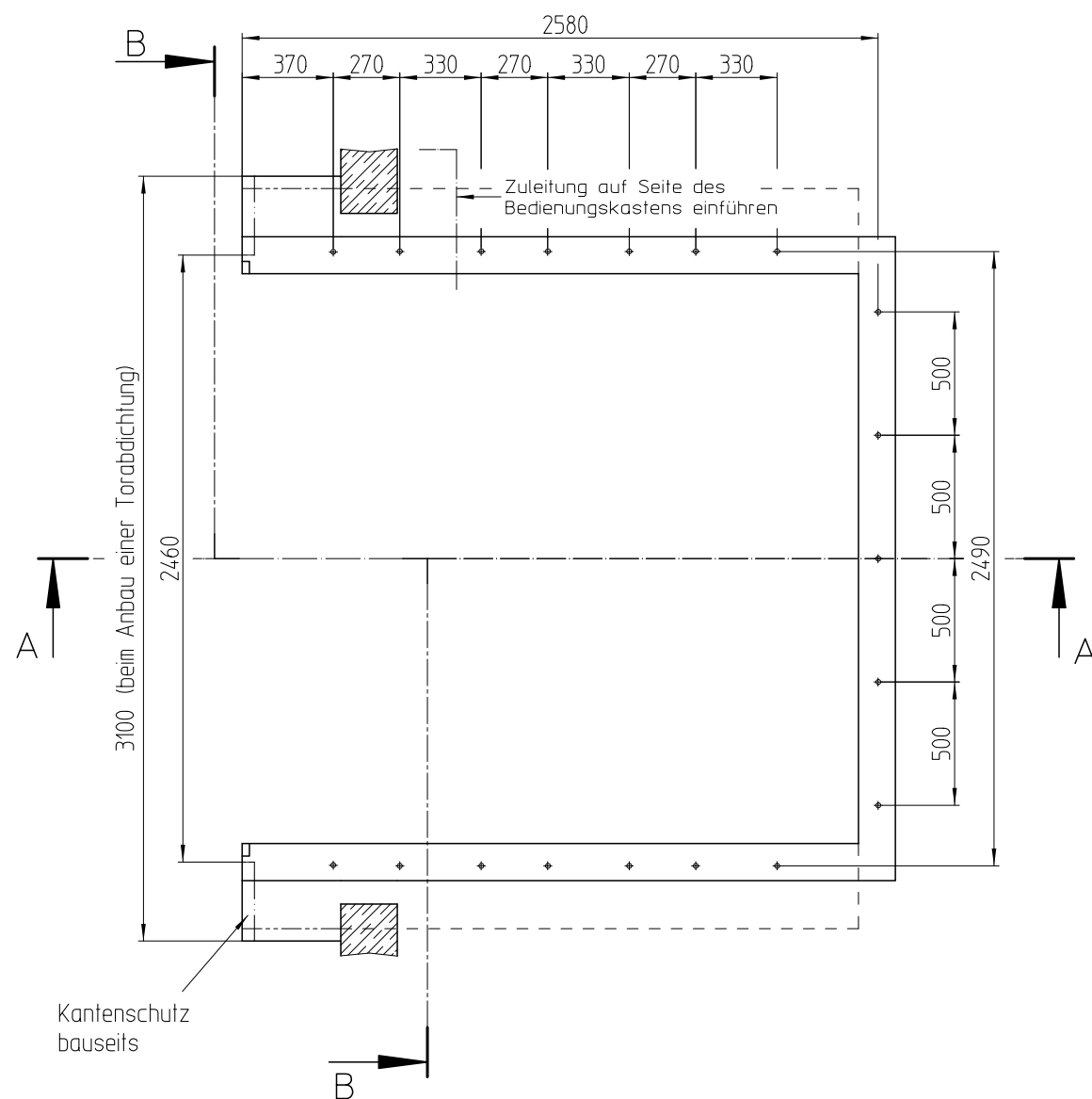


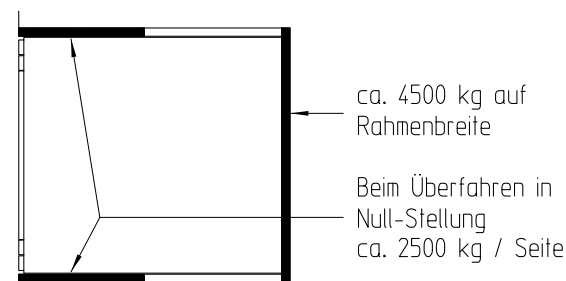
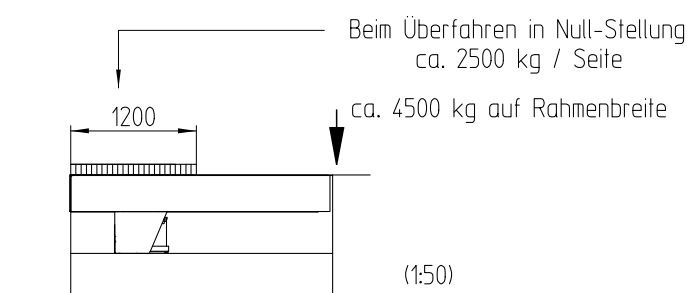
\*) kann unter Berücksichtigung der Belastung auch kleiner ausgeführt werden

**Provisorischer Plan**  
definitiver Plan nach Auftragserteilung



### Rahmenbelastung bei 6000 kg Tragkraft

Bei 10000 kg Tragkraft sind die Belastungen um 70% zu erhöhen.



### Masse

Alle Masse in Millimeter. Lichtmasse genau einhalten. Max. Toleranz +/- 10mm

### Montage

Anpassrampe und Eisenumrandung werden gemeinsam geliefert und in die Baugrube versetzt. Zufahrt mit Lkw muss bis unmittelbar vor die Grube gewährleistet sein! Die genaue Höhe kann mittels 4 Schrauben in allen Ecken justiert werden.

### Bauseitig

-Eingiessen der Eisenumrandung. Betonqualität gemäss Ingenieur.  
-Elektroanschluss gemäss Elektroschema durch konzessionierten Elektriker (Probelauf erst nach Aushärtung des Betons)  
-Vordere Querverbindung entfernen und Gumpipuffer (sofern vorgesehen) auf Rahmenfrontplatte schrauben.

- U** Standardvariante mit Hohlraum unter Anpassrampe für auf Vorplatzniveau abgesenkte Lastwagen-Ladebordwand.
- N** Minimale Grubenabmessungen wenn aus Platz- und bautechnischen Gründen Variante "U" nicht gewählt werden kann.
- L** Im Prinzip analog Variante "N" jedoch ohne Grubenboden (gerade Seitenwände über ganze Rampenhöhe)
- !** Bei allen Varianten ist die Anpassrampe funktionsmässig und masslich identisch.

Diese Zeichnung ist unser geistiges Eigentum! Sie darf ohne unsere Einwilligung weder rignow kopiert, noch zur Anteiligung gebracht oder Dritten bekanntgegeben werden!

Index	Datum	Änderer	Änderungsgrund	Kom.-Nummer			
				A-Nummer			
				Behandlung			
B	17.10.2003	karth	fixierung des Rahmens durch Betonstahl und Ausschnitt für Pufferplatte				
A	07.01.2003	karth	massstäblich gezeichnet				
Bezeichnung				Massstab	Datum	Gezeichnet	
Schachtplan LBV 225/..-250				1:20	25.11.1999	voegelin	
				1:10	17.10.2003	karth	
				1:50	Ersetzt durch :		
Bemerkung LBV 225/..-250 (SUVA)				Ersatz für :			
<b>TRAPA KÜNG AG</b> Ein Unternehmen von ThyssenKrupp Aufzüge AG				Zchn./Art	Format	Nummer	Index
Basel				F	2	233523	B